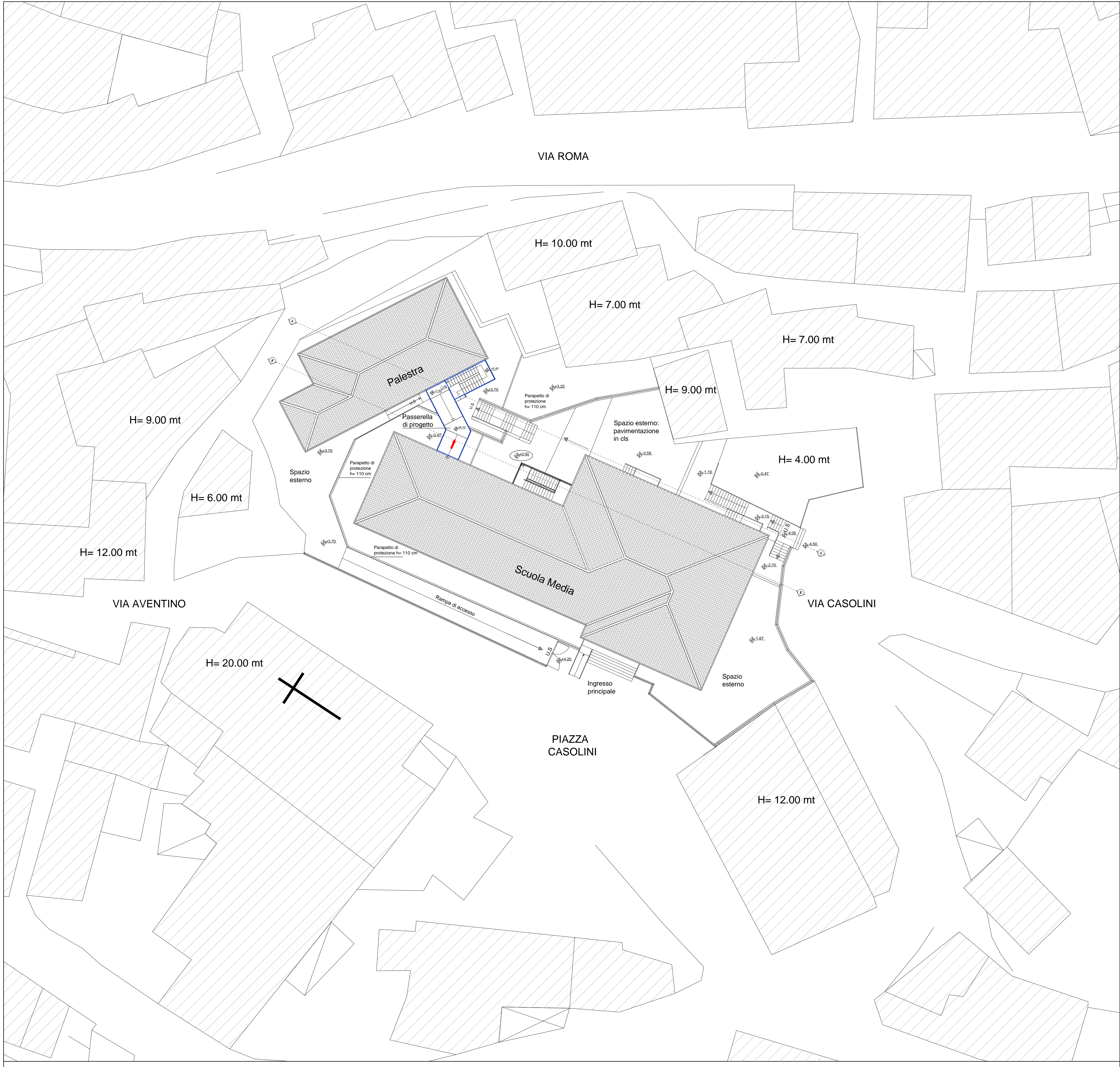
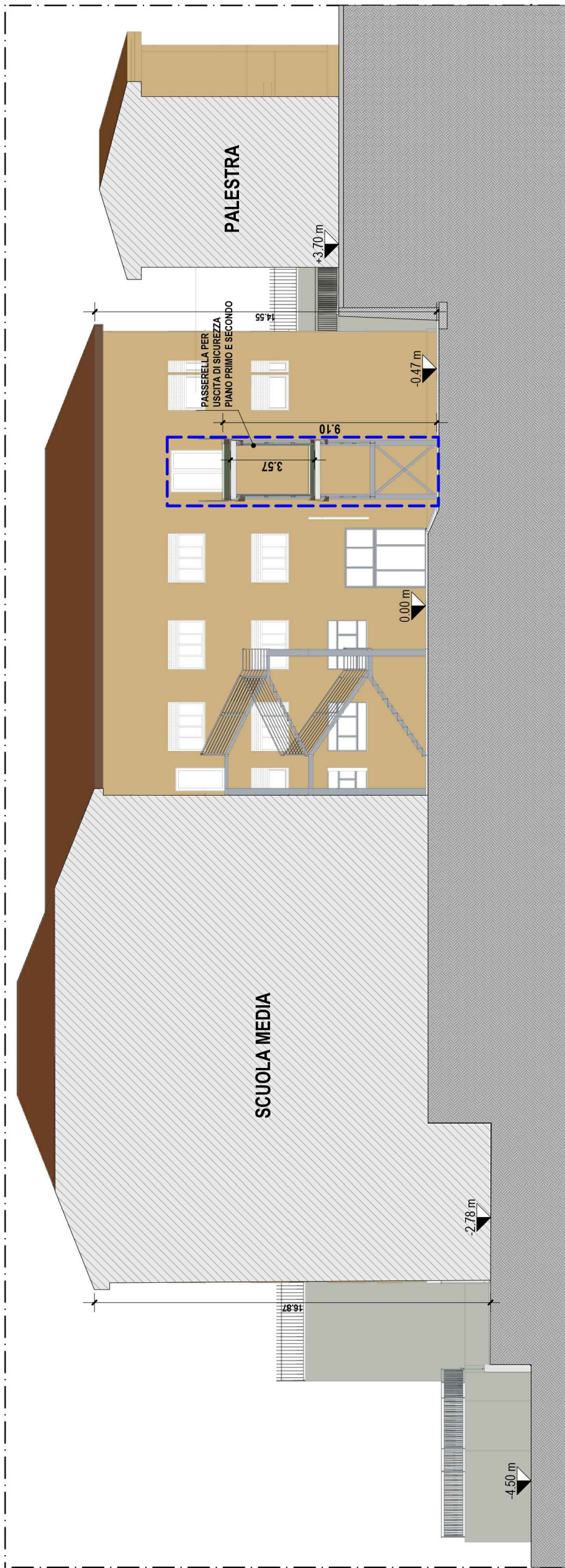


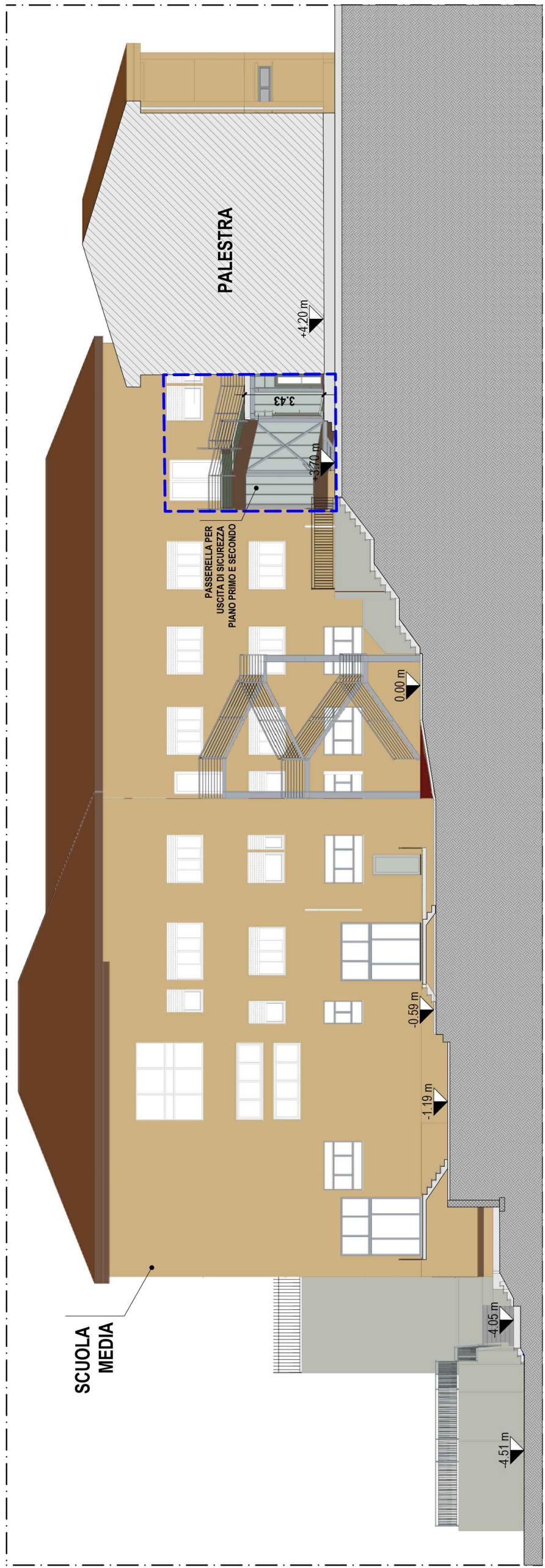
Sezione XX

scala 1:200

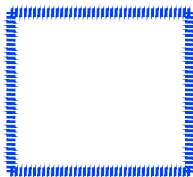


Sezione YY

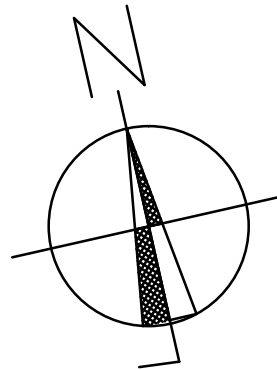
scala 1:200



LEGENDA



Passerella di progetto



COMUNE DI SERSALE
- PROVINCIA DI CATANZARO -
REGIONE CALABRIA



LAVORI DI:
ADEGUAMENTO E MESSA IN SICUREZZA
SCUOLA MEDIA STATALE "G. BIANCO"

PROGETTO ESECUTIVO

Comune di Sersale:
Ing. Salvatore LOGOZZO
(Responsabile Unico del Procedimento)

Tecnico:
Ing. Antonio GIGLIOTTI
(Progettista e Direttore lavori)

TAV.	PE_AR_04	OGGETTO:	Planimetria generale: Stato di Progetto	TIPO FILE
SCALA	1:200			DWG DOC EXCEL ALTRO
REV.		DESCRIZIONE		DATA
0	emissione			dicembre 2017
1				
2				
3				